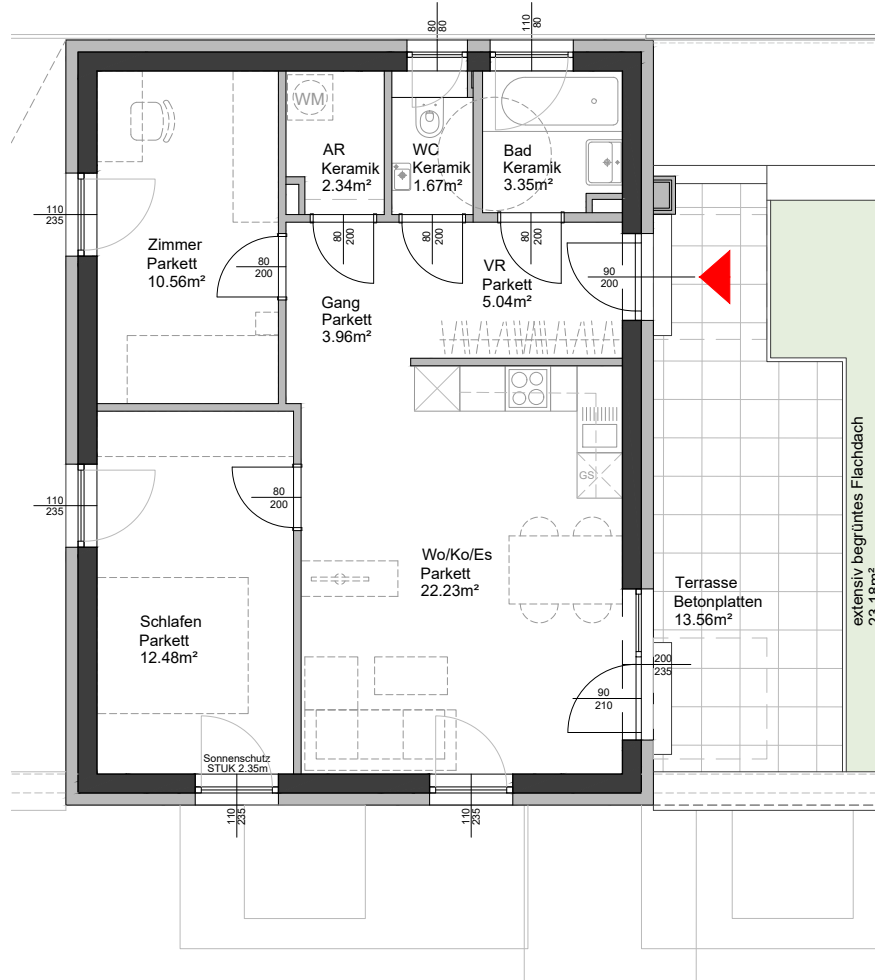


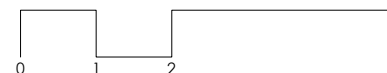
Wohnbau Grottenhofstraße
Grottenhofstraße 9a u. 9b , 8053 Graz



TOP	2.14
Bauteil:	B
Geschoß:	2.OG
Wohnnutzfläche:	61.63m ²
Terrasse:	13.56m ²
barrierefrei anpassbar	



Kein Ausführungsplan - Maße ohne Gewähr (±3%). Technische und gestalterische Änderungen, sowie behördliche Abstimmung vorbehalten. Dieser Plan ist zum Anfertigen von Einbaumöbeln nicht geeignet. Strichliert dargestellte Einrichtung dient zur Veranschaulichung und ist nicht Teil der Grundausstattung. Details zu Installation und zur Möblierung sind der Bau- und Ausstattungsbeschreibung zu entnehmen. Die Flächenangaben beziehen sich auf Rohbaumaße. Fenstermaße sind Mauerlichten, Türmaße sind Durchgangslichten. KEA und Eigengärten sind ca-Maße.



03.12.2021