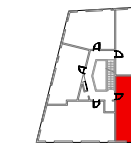
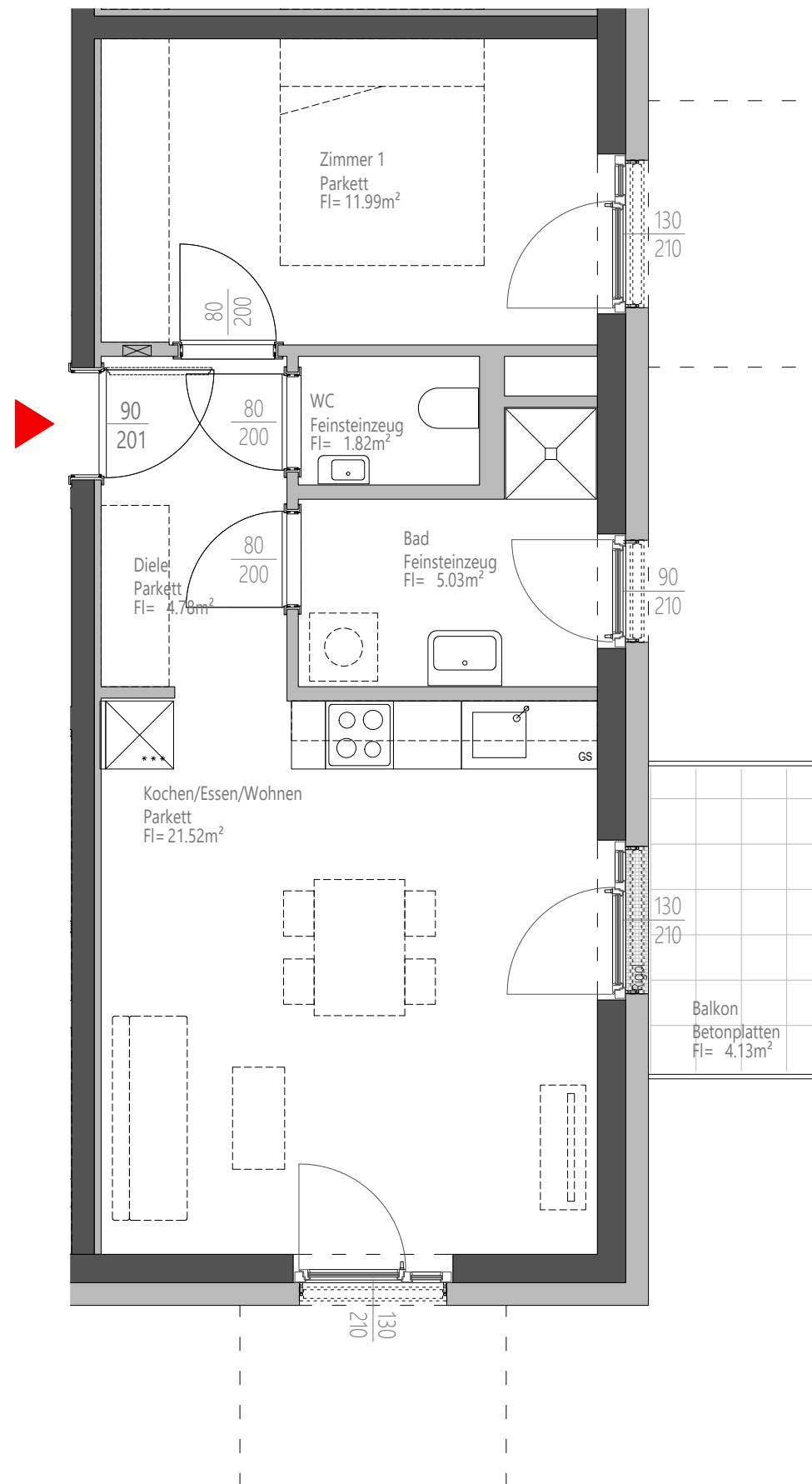
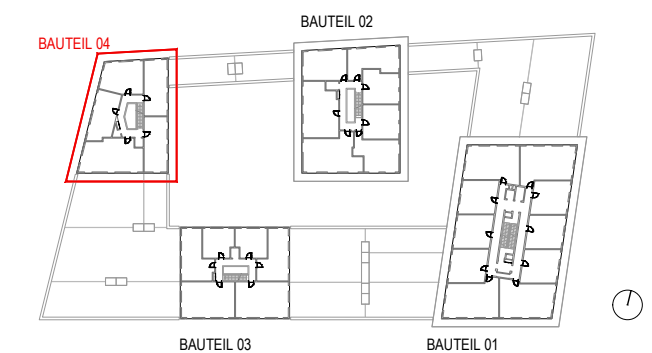


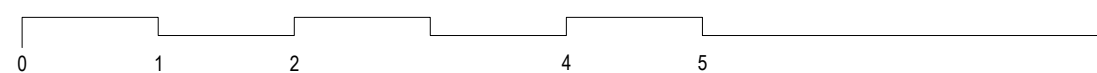
TOP	305
Bauteil:	04
Geschoß:	3. OG
Raumhöhe (ca.):	2.54 m
Wohnnutzfläche:	45.13 m²
Balkon:	4.13 m ²



BAUTEIL 04



Kein Ausführungsplan – Maße ohne Gewähr (± 3%)
Technisch und gestalterische Änderungen sowie behördliche Abstimmung vorbehalten
Dieser Plan ist zum Anfertigen von Einbaumöbel nicht geeignet
Fenstermaße sind Architekturlichten
Türmaße sind Durchgangslichten
Strichliert dargestellte Einrichtung dient zur Veranschaulichung und ist nicht Teil der Grundausstattung
Details zu Installationen und zur Möblierung sind der Bau- und Ausstattungsbeschreibung zu entnehmen.



Legende
abgehängte Decke: - - - - -